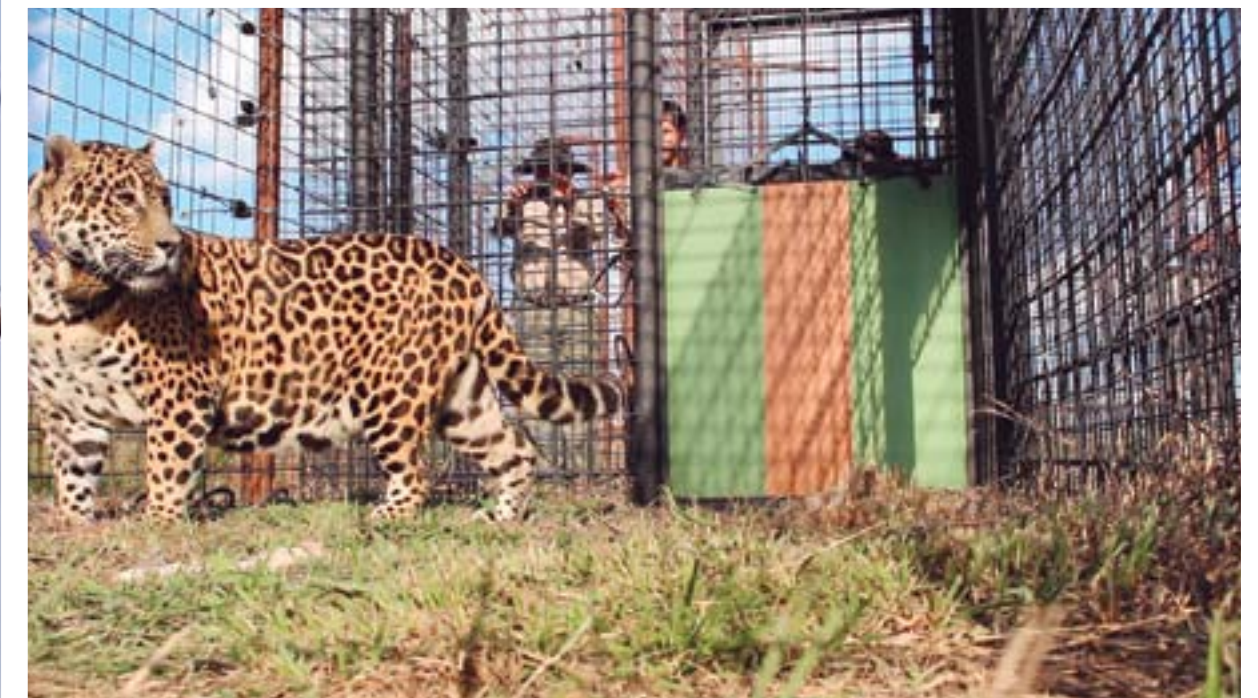


VOLVIÓ EL yaguareté EL IBERÁ



EL 12 DE MAYO, TOBUNA, LA HEMBRA DE YAGUARETÉ DONADA POR EL ZOOLOGICO DE BATÁN PARA EL PROYECTO DE CRÍA DE YAGUARETÉ LLEVADO A CABO POR THE CONSERVATION LAND TRUST, LUEGO DE UN PERÍODO DE CUARENTENA EN LA EBCO DE SAN CAYETANO, LLEGÓ A SU NUEVA CASA EN EL CORAZÓN DE LOS ESTEROS DEL IBERÁ.

Por: Marian Labourt
mjlabout@gmail.com
Tel: (011) 3038 2684
www.proyectoibera.org
Fotos de: Rafa Abuin, Karina Sporring y Hada Irastorza

Fue una jornada de mucha emoción que comenzó muy temprano. En su viaje al CECY (*Centro Experimental de Cría de Yaguareté*), ubicado en la isla de la reserva San Alonso, la comitiva pasó por la localidad de San Miguel, donde la sorprendieron las calles del pueblo colmadas de gente y estudiantes. En el paraje La Capilla, maestras y alumnos de la escuela pintaron sus caritas como yaguaretés y Teresita Iturralde sorprendió a todos con una canción creada para la ocasión. Todos querían participar del gran momento.

Arribados finalmente al puerto del portal San Nicolás, Tobuna y la gran comitiva embarcaron y navegaron por el arroyo Carambola para llegar a isla de San Alonso. En el CECY, el público presente, autoridades, biólogos y visitas especiales, esperaron con ansiedad los movimientos de *Tobuna* que, luego de un rato, comenzó tímidamente a salir de la

caja de transporte. Miró hacia ambos lados con decisión y elegancia dio una gran vuelta por el recinto. La emoción embargó a todos los presentes y más de uno dejó escapar alguna lágrima.

Desde su arribo, *Tobuna* no deja de explorar el recinto. Son días muy divertidos viéndola conocer el nuevo territorio y observando cómo, poco a poco, se adapta al espacio. Primeramente exploró la zona de vegetación alta mientras alternaba con chapuzones en la pileta. Luego se atrevió a subir a las estructuras de madera preparadas para

que trepe a las alturas y disfrute de las amplias vistas del pastizal correntino. Para un gran felino, como *Tobuna*, es muy importante contar con la posibilidad de subir y ver lejos porque, de esta forma, siente que controla su entorno y eso favorece su bienestar y, por lo tanto, su posibilidad de criar.

El tercer día que estuvo en su recinto grande subió a una casita de madera, preparada con el fin de que tenga sombra los días de mucho sol o cuente con un lugar seco para cuando llueva. Sin embargo, según *Tobuna*, esta misma estruc-





corral grande. Haciendo gala de su gran agilidad ya subió, en un par de saltos impresionantes, hasta ¡lo más alto del CECY! ¡Qué alegría verla arriba de todo disfrutando de estas vistas amplias de los esteros del Iberá! ■

Como anécdota, les cuento que las estructuras de troncos grandes que se ven en las fotos están hechas aprovechando árboles que hubo que cortar por seguridad. Vienen del mismo monte que está incluido en los corrales grandes, ya que, para asegurar el funcionamiento y la seguridad del centro de cría, siempre tiene que haber cinco metros de espacio sin árboles a cada lado del cercado para asegurarnos que ningún yaguareté trepe un árbol y salte la malla.

tura es un excelente lugar donde trepar y observar la fauna local, incluso los grupos de venados de las pampas que, a veces, pasan el día comiendo pasto cerca del CECY. Actualmente hay más que sesenta venados en la isla,

algunos hijos y nietos de los ejemplares traslocados en los años anteriores desde la zona de Aguapey con el fin de crear una segunda población de esta especie amenazada en la provincia de Corrientes. Para poder controlar un

incendio provocado por rayos, recientemente se hizo una quema del pastizal en las zonas cercanas, donde ahora se ven muchísimos venados y ñandúes gozando del rebrote del pasto nuevo. Hoy Tobuna sigue explorando y disfrutando de su

